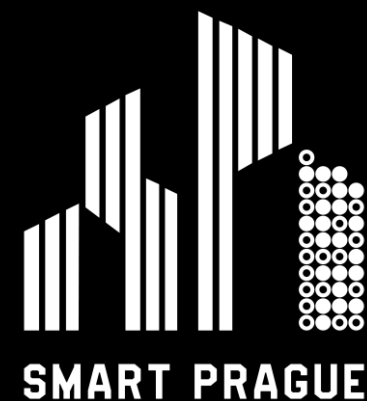


oict.



Benedikt Kotmel
CPO

**Co se povedlo a inspirace
do budoucnosti**

Spolupráce

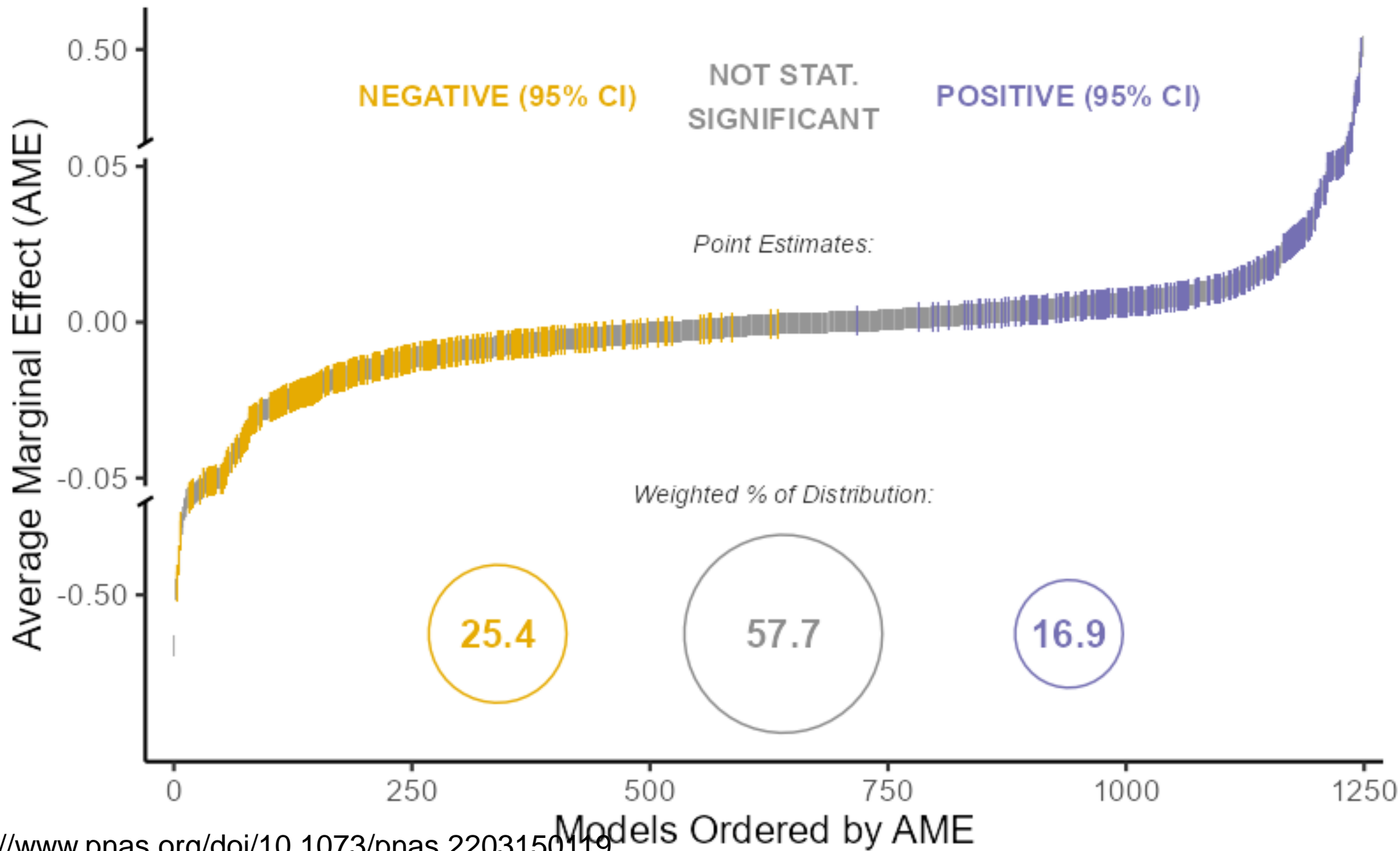
„Observing Many Researchers Using
the Same Data and Hypothesis Reveals
a Hidden Universe of Idiosyncratic
Uncertainty“

<https://www.pnas.org/doi/10.1073/pnas.2203150119>

Hypotéza: „More immigration will reduce public support for government provision of social policies“

71 výzkumných týmů
1 261 modelů

<https://www.pnas.org/doi/10.1073/pnas.2203150119>

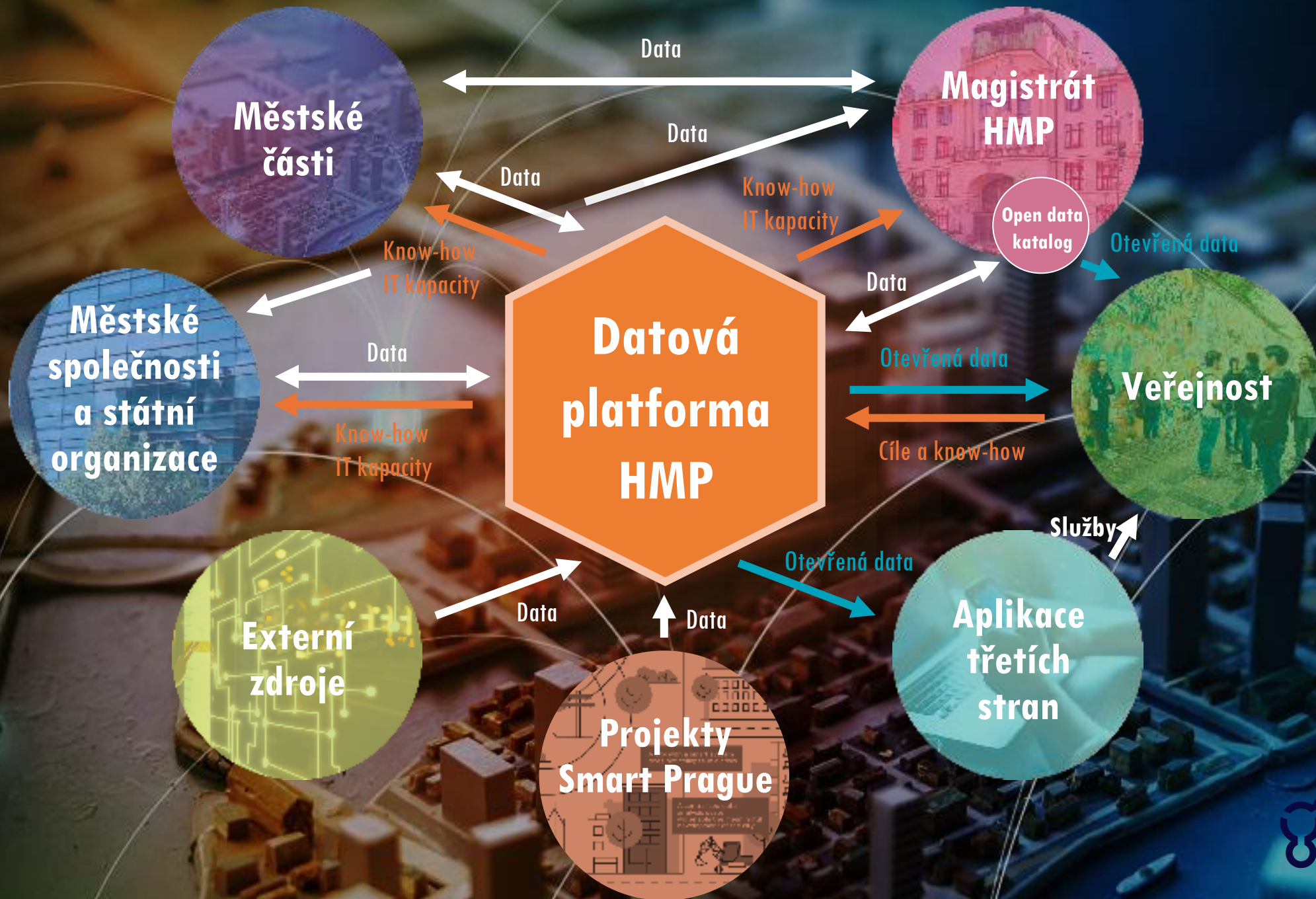


Velmi odlišné výsledky, způsobené volbami,
které ani nebylo možné změřit.

Řešení?

~~Více dat, více financí,
lepší IT řešení, lepší
legislativa...~~

**Spolupráce, iterace
a budování ekosystému**



Přihlášení

Email
kotmel@operatorict.cz

Heslo

PŘIHLÁSIT

ŽÁDOST O PŘÍSTUP

[Zapomenuté heslo](#)



DASHBOARDY

Interaktivní datová analytika

149 → DEJVIČKÁ

Aktuální zpoždění 3 min.

Na základě poslední zprávy z vozidla před 62 s. (09:57:44)

Výchozí zastávka: **Stodůlky-Bavorská** 09:18

Poslední zastávka: **Na Petynce** 09:58⁰⁴

Příští zastávka: **Vozovna Střešovice** 10:00¹⁵

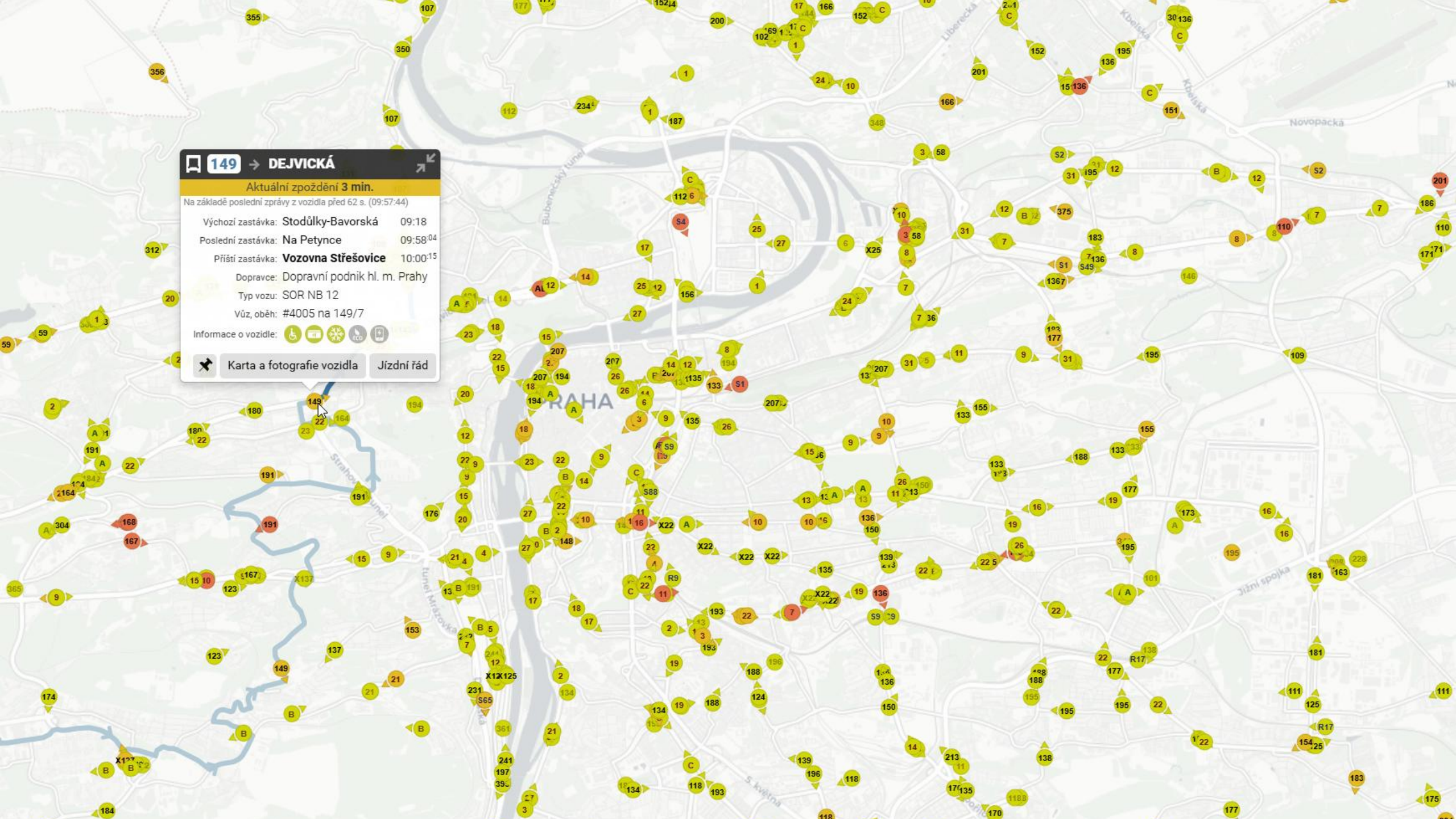
Dopravce: Dopravní podnik hl. m. Prahy

Typ vozu: SOR NB 12

Vůz, oběh: #4005 na 149/7

Informace o vozidle: 

[Karta a fotografie vozidla](#) [Jízdní řád](#)





Palackého náměstí

		min
13 31		
2	Sídliště Petřiny	5
10	Olšanské hřbitovy	5
10	Olšanské hřbitovy	9
3	Kobylisy	10

Od 11. 8. 2023 do

Nádraží Radotín



245	↳	Lahovská	B	8
244	↳ *	Sídliště Radotín	C	8
246	↳	Zličín	B	18
244	↳	Sídliště Radotín	C	19
120	↳ *	Ma Knížecí	B	25
309	↳	Praha,Zličín	C	27
			C	28
			C	57

17:50

pid pražská integrovaná doprava

U Památníku

207	↳	Staroměstská		
133	↳ *	Florenc		
207	↳ *	Staroměstská		
175	↳ *	Florenc		

Úterý 22. 08. 2023



3
9
15
22
09:46

pid pražská integrovaná doprava

pid		NOVÉ NÁMĚSTÍ	21:35
		Garáž B	2 min
227	↳ *	Háje	9 min
126	↳	Nádraží Uhřetěves	16 min
381	↳ *	Praha,Háje	20 min
126	↳ *	Nádraží Uhřetěves	21 min
364	↳	Praha,Depo Hostivař	26 min
209	↳	Nádraží Uhřetěves	33 min
226	↳ *	Háje	35 min
126	↳	Nádraží Uhřetěves	22:18
383	↳	Praha,Háje	22:24
366	↳ *	Praha,Depo Hostivař	22:27
126	↳ *	Nádraží Uhřetěves	22:30
228	↳	Poliklinika Malešice	22:38
227	↳	Háje	22:47
126	↳ *	Nádraží Uhřetěves	22:54
229	↳	Depo Hostivař	

Úspora až 200 mil. Kč

Potřebná služba pro 3 mil. cestujících

**Neomezené možnosti rozvoje –
historizace dat, predikce, propojení s
jinými daty**

“Culture eats strategy for breakfast”

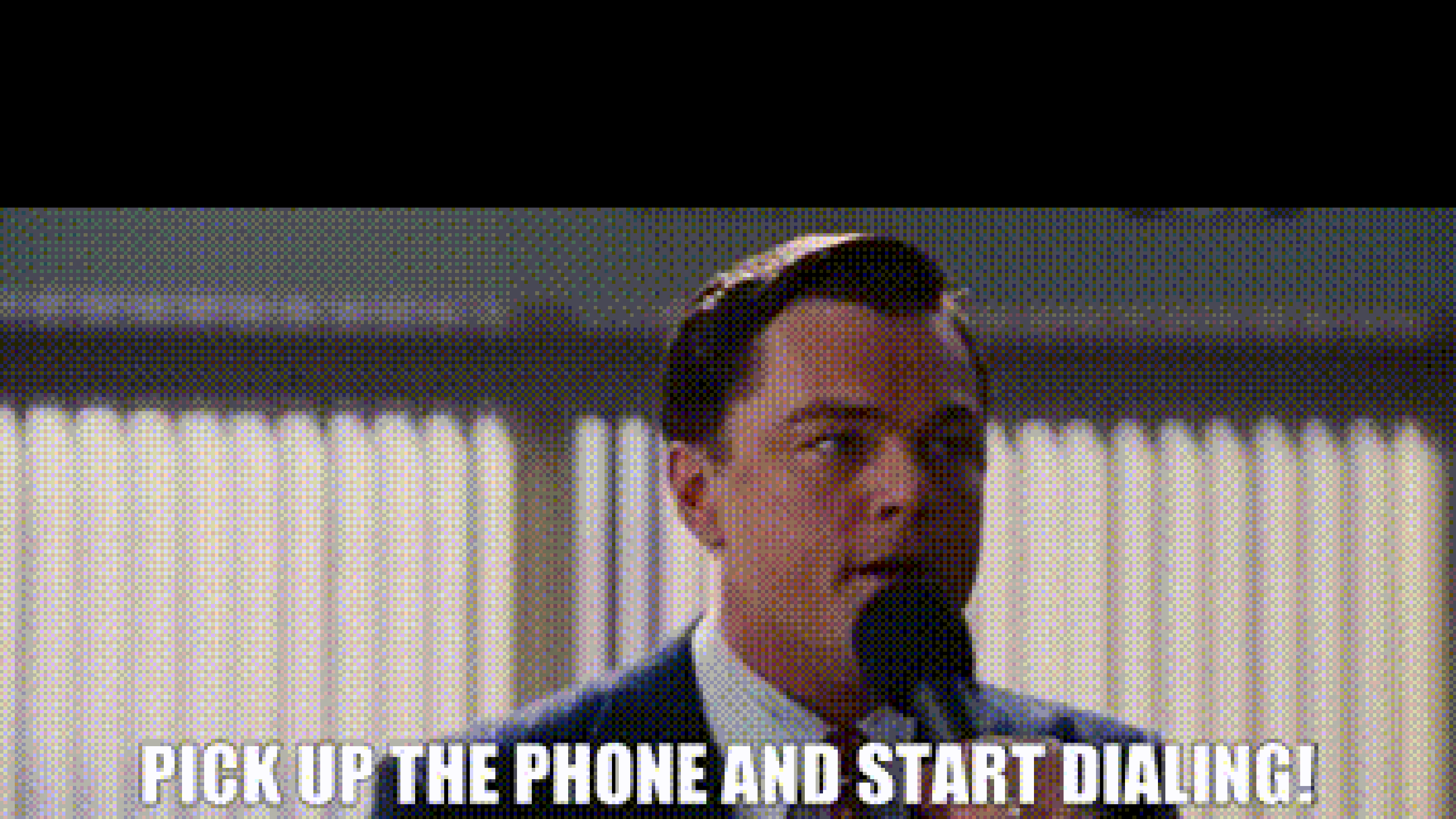
Peter Drucker



Kulturální symptom veřejné správy

**Jsme jeden tým, protože
máme stejný cíl**

Jak na to?



PICK UP THE PHONE AND START DIALING!